



# Forum régional côtier et marin 2024

23 – 26 avril 2024



Hôtel Dunia, Bissau

## Note d'informations

# SOMMAIRE

- 01 Présentation de Bissau
- 02 Date et lieu de la conférence
- 03 Accueil
- 04 Devise
- 05 Visas
- 06 Ouverture et enregistrement
- 07 Hébergement et DSAs
- 08 Restauration
- 09 Langues de travail
- 10 Stand & excursions
- 11 Mesures sanitaires
- 12 Agenda du Forum
- 13 Autres informations



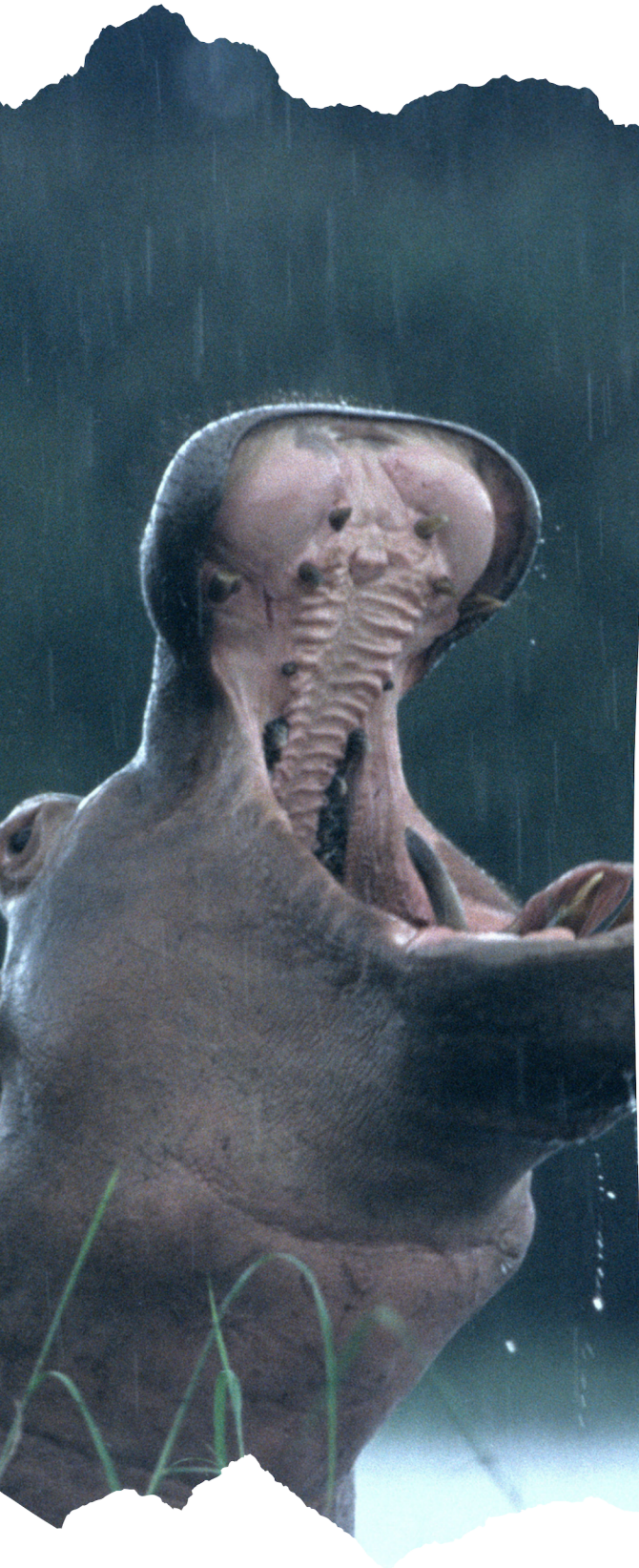
La 11e édition du Forum régional côtier et marine se tiendra **du 23 au 26 avril 2024 à l'hôtel Dunia**, en Guinée Bissau sous le thème « **Conservation, résilience et développement durable du littoral ouest-africain face aux changements globaux** ».

Cette rencontre réunira plus de 400 participants venus des 7 pays de la zone côtière et marine d'Afrique de l'Ouest (Sénégal, Mauritanie, Guinée Bissau, Guinée, Gambie, Sierra Léone et Cabo Verde) et d'autres régions du monde.

Pour permettre aux participants de mieux préparer leur participation à cette rencontre et de passer un agréable séjour, nous avons regroupé ci-dessous quelques informations sur cet évènement majeur et les conditions de son organisation.



# 1 – Présentation de Guinée Bissau



La Guinée-Bissau est un pays tropical situé sur la côte atlantique de l'Afrique de l'Ouest. Il est connu pour sa faune riche et variée avec un important réseaux d'aires protégées.

L'archipel boisé des Bijagos, peu peuplé, est une réserve de biosphère protégée. C'est le deuxième site le plus important pour les oiseaux migrateurs en Afrique de l'Ouest.

La Guinée-Bissau doit son nom à sa capitale, Bissau, et s'étend sur 36 125 km<sup>2</sup>. Le vieux centre-ville comporte des bâtiments coloniaux portugais.

**En avril, Bissau bénéficie d'un très bon ensoleillement d'environ 9 heures par jour avec un nombre de jours de pluie estimé pour ce mois à 1. Vous devez donc être au sec !**

Les températures moyennes sont comprises entre 23°C et 34°C mais selon les années, elles peuvent descendre à 18°C et monter jusqu'à 40°C.

## 2. Date et lieu du Forum

Les travaux du 11e Forum régional marin et côtier en Afrique de l'Ouest se dérouleront **du 23 au 26 avril 2024 à l'hôtel Dunia, à Bissau**

## 3. Accueil

Tous les vols internationaux arrivant à Bissau atterrissent à l'aéroport international de Osvaldo Vieira.

Un comité d'accueil sera aussi à l'aéroport pour vous faciliter les formalités d'usage. Un système de navette sera disponible à l'aéroport pour acheminer les participants dans leurs hôtels respectifs.

L'aéroport ne dispose pas de bureaux de changes. Pour vos opérations, il est conseillé de prévoir à l'avance quelques liquidités.

## 4. Devise

La monnaie locale est le franc CFA. Le taux de change à la date du 1 avril 2024 est reparti tel que suit :

- **1 euro vaut 655,957 Franc CFA ;**
- **1 dollar USD vaut 593,487 Franc CFA**

Les services sont disponibles dans les banques et le change peut être effectué dans certains hôtels et en ville. Les cartes de crédit sont acceptées pour les paiements à l'hôtel (Visa International, Mastercard, etc.)



## 5. Visas

Le visa d'entrée à Bissau se prend à l'aéroport. Les ressortissants des pays membres de la CEDEAO sont exempts de visa d'entrée en Guinée Bissau.

Les participants qui pourraient avoir besoin d'un visa à l'arrivée peuvent nous envoyer les documents suivants à l'adresse [forum@prcmarine.org](mailto:forum@prcmarine.org)

- **L'itinéraire**
- **Le passeport**

Un document officiel vous sera envoyé par la suite pour faciliter l'obtention du visa sur place à Bissau. Merci de noter que le prix du visa est de **55 000 FCFA soit 84 euros**.

Pour les personnes prises en charge par le PRCM, un remboursement des frais de visa leur est réservé contre la présentation du reçu de paiement.

## 6. Ouverture et enregistrement

L'enregistrement des participants commencera le **lundi 22 avril 2024 à l'hôtel Dunia à partir de 14 heures** aux espaces qui vous seront indiqués à l'hôtel.

Les personnes qui n'ont pas payé leur frais d'enregistrement par virement bancaire peuvent le faire sur place au moment de l'enregistrement en CFA. Ils sont repartis comme suit :

- Participants non-membres du PRCM : **95 000 FCFA**
- Participants membres du PRCM : **65 000 FCFA**
- Etudiant et participants ressortissants de Guinée Bissau : **32 500 FCFA**

Un cocktail de bienvenue sera offert à l'ensemble des participants le **mardi 23 avril 2024 à partir de 18h**.

L'ouverture officielle du Forum aura lieu le **mardi 23 avril à partir de 9h00**.



## 7. Hébergement et DSA

Les personnes prises en charge par le PRCM recevront des DSA à leur arrivée à Bissau pour couvrir des frais non compris dans le forfait de l'hébergement. Merci de garder vos tickets d'embarquement. Ils vous seront réclamés par la comptabilité pour le paiement des DSA.

Les personnes prises en charge par le PRCM seront logées à l'hôtel Dunia ou dans d'autres hôtels à proximité. La prise en charge de l'hébergement à l'hôtel couvre le coût de la chambre et du petit déjeuner uniquement. Les déjeuners et pause-café sont offerts par les organisateurs du Forum pour les personnes inscrites au Forum. Les autres extra (boissons, repas, buanderie, etc.) devront être payés directement à l'hôtel par les participants.

Pour les personnes non prises en charge par le PRCM, une liste d'hôtels est proposée sur le site du Forum <http://forum.prcmarine.org/hotels/>. Vous pouvez faire vous-même votre réservation en échangeant avec les hôtels.

Pour toute assistance de la part du comité d'organisation, veuillez contacter **Mme Sokhna Ndiaye** à l'adresse [sokhna.ndiaye@prcmarine.org](mailto:sokhna.ndiaye@prcmarine.org)

Si vous désirez d'autres informations, merci de contacter le secrétariat du Forum à l'adresse [forum@prcmarine.org](mailto:forum@prcmarine.org)

## 8. Restauration

L'hôtel Dunia dispose d'un service de restauration. Vous retrouverez également plusieurs restaurants hors de l'hôtel qui vous proposent des choix divers et variés avec possibilité de payer par carte VISA.



## 9. Langues de travail

Les travaux durant le Forum se dérouleront en **français, anglais et portugais** avec une traduction simultanée pour les sessions plnières uniquement.

## 10. Stand et excursions

Le Forum offre la possibilité aux organisations qui le souhaitent d'avoir des stands d'exposition. Les organisations intéressées sont priées de faire la demande auprès du comité d'organisation en nous contactant à l'adresse : [forum@prcmarine.org](mailto:forum@prcmarine.org)

Le prix d'un stand s'élève à **45 000 FCFA** soit environ **69 euros**. Il comprend une tente de 3 X 3m, une table, deux chaises, des prises électriques et un tapis. Tout équipement supplémentaire sera facturé.

A la suite du Forum, des excursions dans des sites de mangroves (**Cacheu au Nord de Bissau et la region de Mansoa au Sud**) sont prévues le **27 avril 2024**. Les participants à ces excursions seront invités à payer un montant de **30.000 FCFA** (soit **50 euros environ**) pour couvrir les frais de leur voyage et restauration. Pour chacune de ces deux excursions, le nombre de participants **sera limité à 20 personnes**.

Une autre excursion dans **les îles Bijagos** sera organisée le **27 et 28 avril 2024**. En raison des capacités limitées de transport en mer et d'accueil sur les îles, le nombre de participants à cette excursion **est limité entre 15 et 20 personnes**.

A cet effet, cette excursion sera réservée, en priorité, aux partenaires qui viennent de l'extérieur de la sous-région et qui n'ont pas souvent la possibilité de venir en Guinée Bissau. Les personnes intéressées sont invités à participer aux frais de cette excursion à hauteur **de 100.000 FCFA (environ 150 euros)** incluant les frais de séjour dans un hôtel de la place (1 nuitée), de restauration pendant les deux jours et de transport par bateau rapide.

Si vous êtes intéressés par les excursions ouvertes à tous les participants ou celle réservée aux hôtes venant de l'extérieur de la sous-région, veuillez-vous inscrire auprès de **Monsieur Demba Marico** à l'adresse : [marico@prcmarine.org](mailto:marico@prcmarine.org) avant le **15 avril 2024**.





## 11 – Mesures Sanitaires

La Guinée Bissau est un pays tropical. Nous vous recommandons de prendre vos dispositions par rapport au paludisme et d'avoir sur vous votre carnet de vaccination contre la fièvre jaune. Elle vous sera demandée à la descente de l'avion par le service d'hygiène de l'aéroport.

Les participants sont responsables de leur assurance maladie. Toutefois, si vous avez besoin d'assistance à ce propos, veuillez prendre contact avec l'équipe d'organisation du Forum.

Si vous désirez d'autres informations, merci de contacter le secrétariat du Forum à l'adresse [forum@prcmarine.org](mailto:forum@prcmarine.org).

## COVID 19

Les restrictions liées au COVID 19 sont levées en Guinée Bissau. Aucun test ou carnet de vaccination n'est exigée.

## 12 – Agenda du Forum

L'agenda du Forum est en élaboration. Il sera partagé à l'ensemble des participants et mis en ligne sur le site du Forum lorsqu'il sera prêt. Toutes les informations relatives aux horaires et lieu des activités y figureront.

## 13– Autres informations

A noter que plusieurs rencontres seront organisées par des partenaires techniques et financiers en marge du forum. Les organisateurs vous reviendront avec plus de détails concernant les dates précises, les lieux et d'autres informations pratiques.

*Au plaisir de vous rencontrer à Bissau !*

Bienvenue au

F O M A C O



**PRCM**

Partenariat Régional pour la Conservation  
de la zone côtière et Marine  
en Afrique de l'Ouest